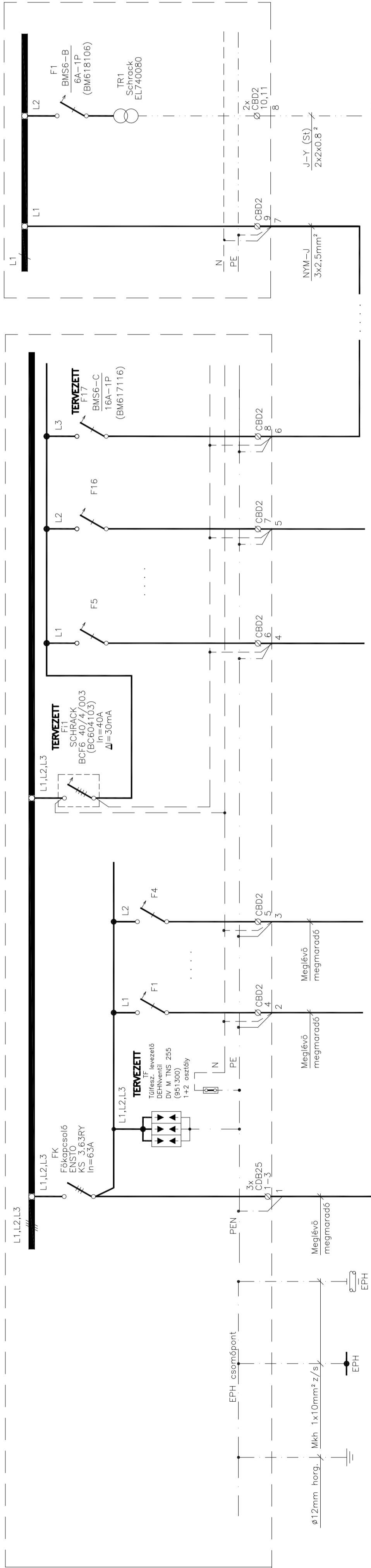


FE JELÜ BŐVÍTENDŐ ELOSZTÓBERENDEZÉS



Érintésvédelmi rúd/árcél (Ø25mm/4m horg. köracél)

Nagykiterjedésű csőhálozatok EPH bekötése (medence stb.)

Épületépészeti csőhálozatok EPH bekötése (víz,gáz,fűtés)

Meglévő megmaradó áramkörök

Meglévő megmaradó áramkörök

Meglévő megmaradó áramkörök

Meglévő megmaradó áramkörök

Meglévő megmaradó áramkörök

BETÁPLÁLÁS (FE jelű elosztótól)
 Pbe=40,792kW
 Pei=12,0kW

Közlekedő Ak.méret Női WC vészlívó hang és fényjelzés

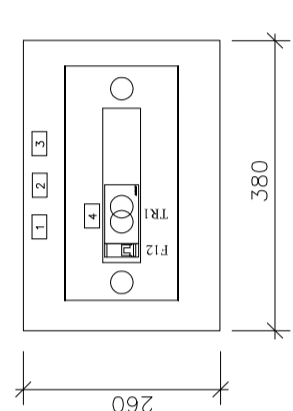
max:100W

ELRENDEZÉSI RAJZ

FELIRATOK

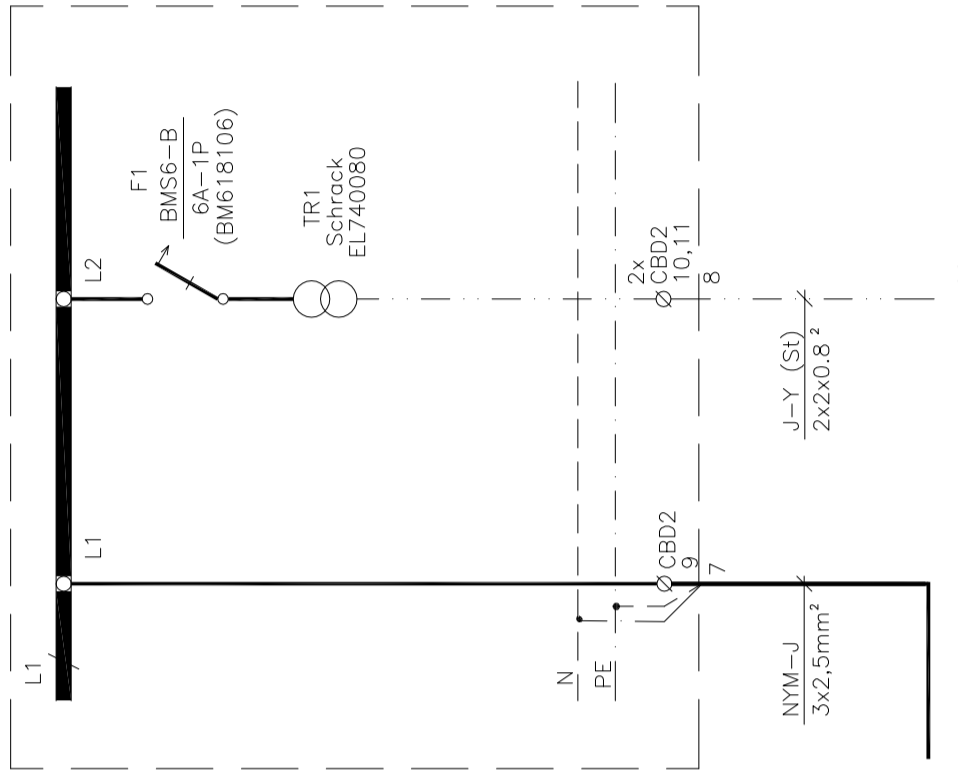
- 1 E1 jelű elosztóberendezés
- 2 Vigyázz, 400V!
- 3 Érintésvédelmi mód: TN
4. Akadálymentes WC vészlívó tőpegység

ELŐLNÉZET AJTÓ NÉLKÜL



M=1:10

EV-JELÜ ELOSZTÓBERENDEZÉS EGYVONALAS KAPCSOLÁSI RAJZ



MEGJEGYZÉS

Névleges feszültség: 3x400/230V; 50Hz
 Érintésvédelem: TN (nullázás)
 Az elosztószekrény típusa: Schneider Easy9 EZ9E112S2S védettsége: IP40

Az elosztó elhelyezése a Ge-1. sz. terv szerinti helyen, oldalfalra rögzítve történjen.

Az elosztót el kell látni a 79/1997 (XII.31) IKIM rendelet szerinti CE jelöléssel és megfeleltetési nyilatkozattal, valamint az MSZ-EN 61439-1:2012 szabvány 6.1 pontja szerinti adattáblával és 6.3 pontja szerinti jelölésekkel.

Továbbá az elosztóhoz mellékelni kell az MSZ-EN 61439-1:2012 szabvány 6.2 pontja szerinti kezelési és karbantartási utasítást

Az elosztó készítése során az eredeti gyártó szerelési utasításai szerint kell eljárni, amennyiben ezektől eltérés válik szükségessé az eltérés tekintetében el kell végezni az MSZ-EN 61439-1:2012 sz. szabvány 10. fejezete szerinti konstrukció igazoló ellenőrzését. Az elosztón minden esetben el kell végezni a vonatkozó szabvány 11. fejezete szerinti darabvizsgálatot.

A leágazásoknál maradóndó módon fel kell tüntetni az egyvonalas kapcsolási rajz szerinti megnevezéseket.

Ezen terv egy példányt az elosztó belsejében el kell helyezni.

A terv csak műszaki leírással együtt érvényes.

Vonatkozó szabvány: MSZ HD 60364
 MSZ EN 61439-1:2012

Projekt Nr./Munkaszám: EV-033/17	
Date/Ábrum: 2017.09.25.	
KIVITELI TERV	
Kóródi-Felföldi Roland Villamos Szakági tervező 5600 Békéscsaba, Lencsési út, 9.sz 1/4 Tel./Fax: 66 454-130, Mobil: (+36) 30/873-26-26 e-mail: korodi.f.roland@gmail.com	
Projekt/Létesítmény: 5555 Hunya, Rakóczi út 31. sz (Hrsz.:256/1) Idősek klubja épület felújítás	
Title/Tervrajz megnevezés: EV jelű elosztóberendezés egyvonalas kapcsolási rajz	
Scale/Méretarány: Kóródi-F Roland V-T/04-634-2014	Drawing Nr./Rajzszám: 1:50
Ge-05	